



Boverket

Myndigheten för samhällsplanering,
byggande och boende

Hissar, portar och linbanor –
vad är Byggnadsnämndens ansvar?

FSB informations- och utbildningsdagar 22-24 maj

Krister Svensson

Boverket – motordrivna anordningar

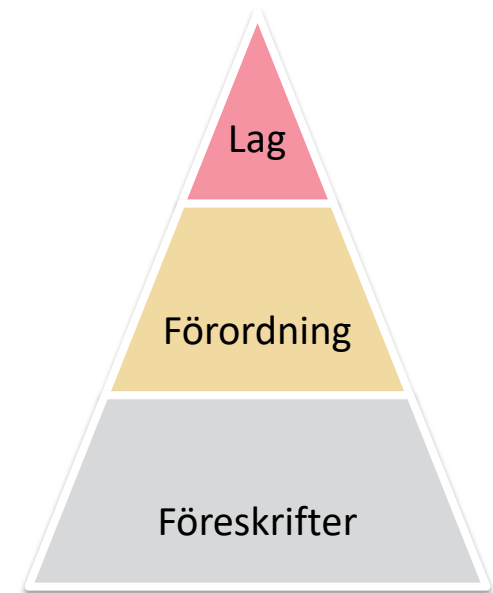
Innehåll

- Regelverk
- Nyheter
- Ansvarsområden
- Krav för användning
- Krav om kontroll
- Krav vid olyckor
- Tillsyn
- Uppföljning – tillsyn
- Länkar

Boverket – motordrivna anordningar

Regelverk

- Plan- och bygglagen, PBL (SFS 2010:900)
- Plan- och byggförordningen, PBF (2011:338)
- Boverkets föreskrifter och allmänna råd om hissar och vissa andra motordrivna anordningar, H (BFS 2011:12)



-
- EU-förordningar/direktiv

Boverket – motordrivna anordningar

Regelverk

Motordrivna anordningar i byggnadsverk kan omfattas av flera olika EU-direktiv och EU-förordningar.

Direktiv/förordning

Ansvarig myndighet

Hissdirektivet (2014/33/EU)

Boverket

Linbaneförordningen ((EU) 2016/424)

Boverket

Byggproduktförordningen (305/2011)

Boverket

Maskindirektivet (2006/42/EG)

Arbetsmiljöverket

EMC-direktivet (2014/30/EU)

Elsäkerhetsverket



Boverket – motordrivna anordningar

Regelverk

Boverkets föreskrifter och allmänna råd om hissar och vissa andra motordrivna anordningar, H (BFS 2011:12)

Motordrivna anordningar finns definierade i PBF 1 kap. 5 §.

De motordrivna anordningar som Boverket meddelat föreskrifter om finns definierade i H-föreskrifterna

- Kapitel 1 – Tillämpningsområde, innehåll och definitioner
- Kapitel 2 – Utförande och installation
- Kapitel 3 – Kontroll av motordrivna anordningar
- Kapitel 4 – Drift, tillsyn, skötsel och underhåll
- Kapitel 5 – Förbättringskrav på befintliga motordrivna anordningar



Boverket – motordrivna anordningar

Nyheter

- Boverkets föreskrifter (BFS 2011:12)
 - **H 15** (8 december 2015)
 - bestämmelser med kvalifikationskrav för kontrollorgan
 - **H 16** (8 mars 2016)
 - ändringar för ökad säkerhet mm.
 - ändringar för att genomföra EU:s nya hissdirektiv
 - **H 17** (21 november 2016)
 - rapporteringskrav för kontrollorgan
 - **H 18** (27 mars 2018)
 - ändringar med anledning av för EU:s nya linbaneförordning
 - nya elsäkerhetsföreskrifter

Boverket – motordrivna anordningar

Nyheter

- Hemsidan (www.boverket.se)



Motordrivna anordningar

Den som kliver in i en hiss eller använder en annan motordriven anordning ska kunna känna sig trygg och säker.

- PBL Kunskapsbanken



Motordrivna anordningar

Det är oftast högre krav på motordrivna anordningar än andra installationer.

- Fakta från Boverket
(Vem har ansvar för linbaneanläggningar?)



FAKTA FRÅN BOVERKET

Vem har ansvar för linbaneanläggningar?

Intresset för anläggning är stort i Sverige och de svenska linbaneanläggningarna har varit många årtionden och utveckling. Boverket ansvarar för att det ansvar som gäller för de som tillgrips samt det ansvar för tilltänkta tekniska kompetensområdena.

Krav för anläggning

En linbaneanläggning är ett tekniskt och fysiskt system som möjliggör och säkerställer att linbansfordon kan trafikera linjerna på ett säkert och effektivt sätt. Detta innebär att linbaneanläggningen ska vara tillräckligt robust för att klara av de krav som ställs på den under hela sin livslängd.

Boverket

Boverket ansvarar för att linbaneanläggningarna är tillräckligt robusta för att klara av de krav som ställs på den under hela sin livslängd.

Kommunen ansvarar för tilltänkta tekniska kompetensområdena

Kommunen ansvarar för att tilltänkta tekniska kompetensområdena är tillräckligt robusta för att klara av de krav som ställs på den under hela sin livslängd.

Vad gäller om det händer en olycka?

Om det händer en olycka ska kommunen och Boverket samverka för att undersöka orsaken till olyckan och för att säkerställa att liknande olyckor inte sker igen.

Boverket – motordrivna anordningar

Ansvarsområden

Boverket

Skriver
föreskrifter

Marknadskontroll

- byggprodukter
- hissar,
- linbanor

Vägledning

Ägaren

Ansvarar för:

- säkerheten vid användning
- tillsyn, skötsel och underhåll
- besiktning
- rapportering av olyckor och tillbud

Byggnads- nämnden

Tillsyn över
användning

Tillsyn över att
kontroll utförs

Arbetsmiljö- verket

Tillsyn över att
kontroll utförs

Marknadskontroll
(maskiner)

Besiktningsföretag

Utför besiktning under
ackreditering

Boverket – motordrivna anordningar

Kraven för användning

En anordning får endast användas:

- för det ändamål och med den belastning och hastighet som den är avsedd för
- om den uppfyller kraven på skydd för säkerhet och hälsa
- om den besiktigats enligt Boverkets föreskrifter
- om det finns ett godkänt besiktningsprotokoll
- om nödvändiga skyddsåtgärder vidtagits efter ett olycksfall eller olyckstillbud



Boverket – motordrivna anordningar

Kraven om kontroll

- Motordrivna anordningar ska besiktigas enligt fastställda intervall (vissa undantag)
- Besiktningsorganet ska skicka besiktningsprotokoll till byggnadsnämnden om anordningen har allvarliga brister.
- Automatiskt användningsförbud om besiktning inte utförts i tid eller om det vid besiktning noterats allvarliga brister
- Mindre allvarliga brister ska åtgärdas inom en månad och kontrolleras vid nästa återkommande besiktning



Boverket – motordrivna anordningar

Krav vid olyckor

- Nödvändiga skyddsåtgärder ska vidtas efter ett olycksfall eller olyckstillbud innan en anordning får användas igen
- Ägaren ska anmäla olyckor och tillbud vid användning av motordrivna anordningar till byggnadsnämnden.

Rapportering som kommer in till byggnadsnämnden innebär inte att byggnadsnämnden måste vidta några särskilda åtgärder i varje enskilt fall. Däremot kan rapporteringen ligga till grund för eventuellt beslut om användningsförbud, särskild besiktning eller åtgärdsföreläggande om byggnadsnämnden kommer fram till att det behövs.



Boverket – motordrivna anordningar

Tillsyn

Byggnadsnämndens tillsynsansvar (PBL 11 kap 5 §)

- När det finns anledning att anta att någon eventuellt inte har följt gällande bestämmelser, domar eller beslut måste byggnadsnämnden pröva om det finns skäl att ingripa.
- Gäller oavsett om frågan kommit upp på grund av en anmälan utifrån eller om byggnadsnämnden själv uppmärksammat avvikelsen.
- För motordrivna anordningar utövas tillsynen mot ägaren



Boverket – motordrivna anordningar

Tillsyn

Byggnadsnämnden ska som tillsynsmyndighet:

- övervaka att anordningar inte används i strid mot ett användningsförbud
- ta ut en byggsanktionsavgift om en motordriven anordning i ett byggnadsverk används i strid mot bestämmelserna om användning
- vid behov begära att ägaren gör en särskild besiktning för att visa att kraven för användning uppfylls



Boverket – motordrivna anordningar

Tillsyn

Byggnadsnämnden får:

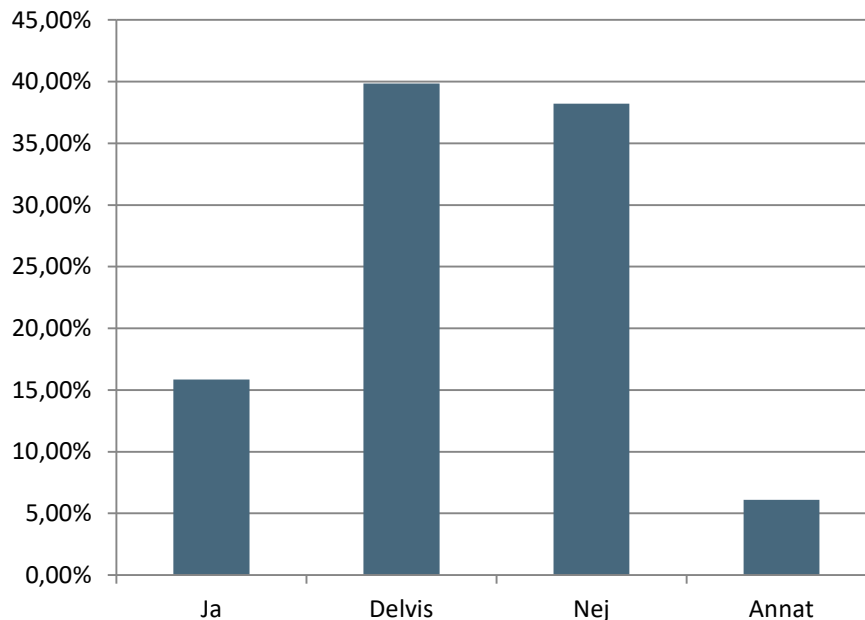
- fatta ett särskilt beslut om förbud mot användning
 - kan förenas med vite
 - inte möjligt att ta ut byggsanktionsavgift om vite har dömts ut



Boverket – motordrivna anordningar

Uppföljning tillsyn

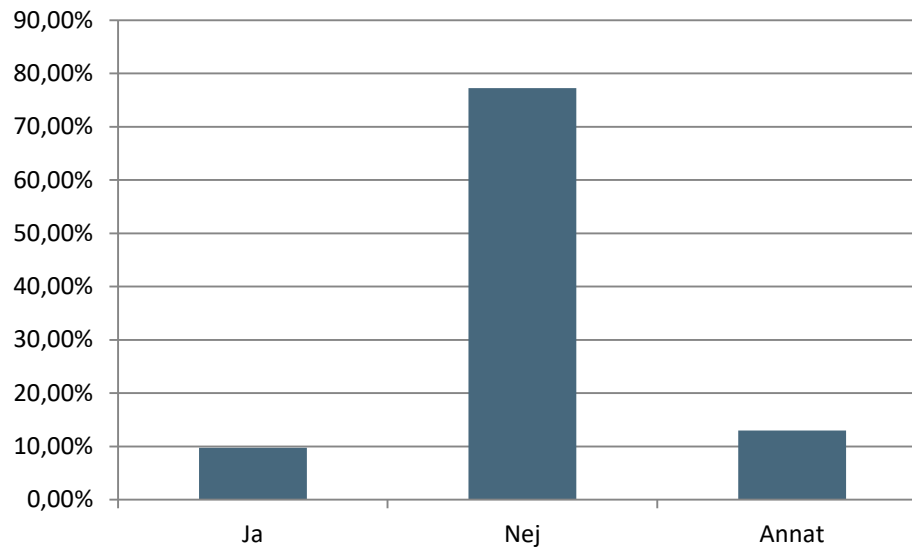
- Har byggnadsnämnden någon form av dokumentation över vilka hissar/motordrivna anordningar i kommunen som omfattas av kraven?



Boverket – motordrivna anordningar

Uppföljning tillsyn

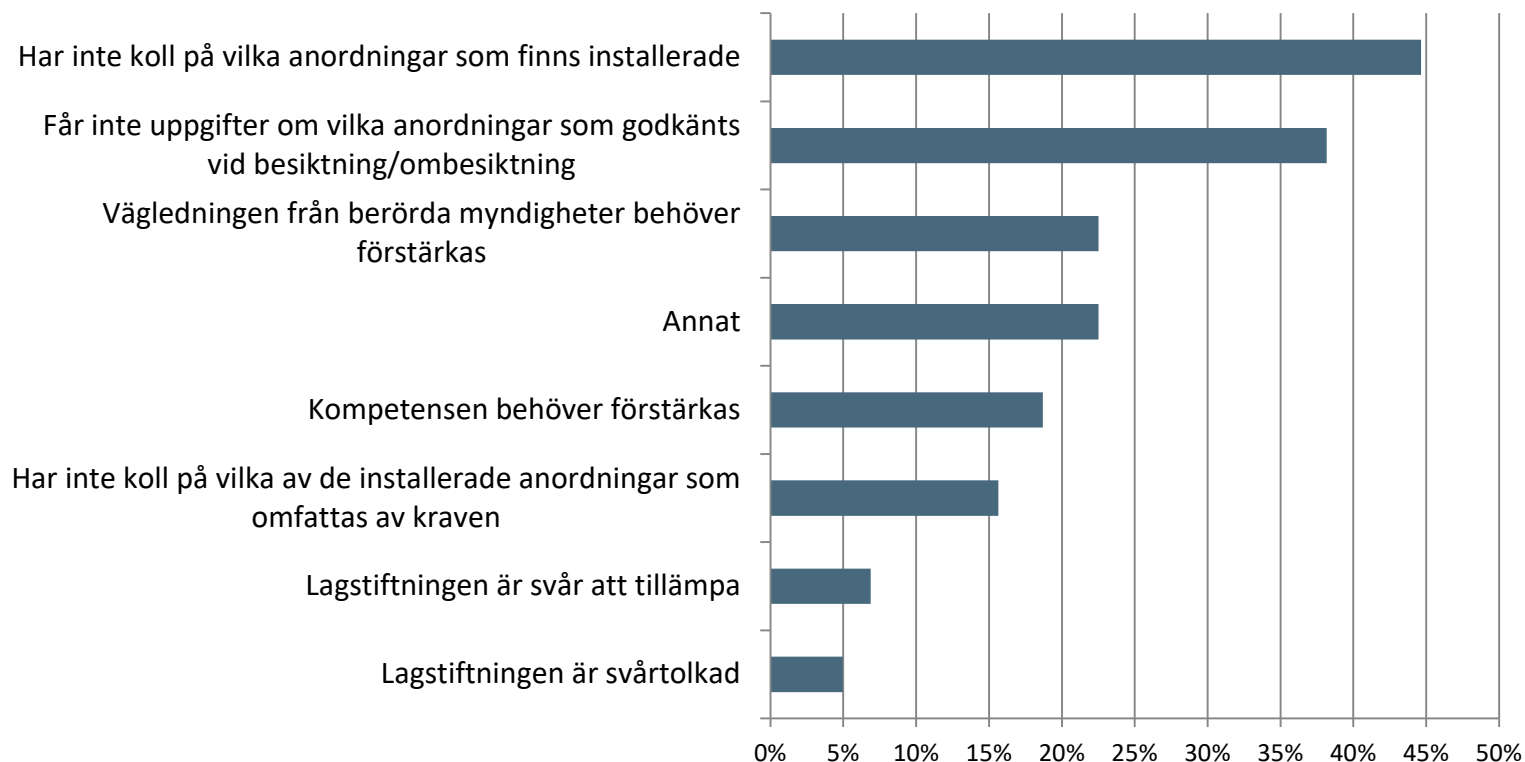
- Bedriver byggnadsnämnden någon form av planerad/aktiv tillsyn över de hissar/motordrivna anordningar som installerats i kommunen?



Boverket – motordrivna anordningar

Uppföljning tillsyn

- Vad är det som försvårar byggnadsnämndens arbete med tillsyn över att reglerna om hissar och andra motordrivna anordningar följs?



Boverket – motordrivna anordningar

Länkar

- www.boverket.se
- <http://www.boverket.se/sv/byggande/sakerhet/motordrivna-anordningar/>
- PBL Kunskapsbanken
- <http://www.boverket.se/sv/PBL-kunskapsbanken/regler-om-byggande/motordrivna-anordningar/>
- <https://www.boverket.se/sv/PBL-kunskapsbanken/lov--byggande/tillsyn/allmant-om-tillsyn/byggnadsnamndens-tillsynsansvar/>
- <https://www.boverket.se/sv/PBL-kunskapsbanken/lov--byggande/tillsyn/exempel-pa-tillsynsomraden/hissar-och-andra-motordrivna-anordningar/>
- Fakta från Boverket (Vem har ansvar för linbaneanläggningar?)
- https://www.boverket.se/contentassets/20e7dc4b18fb4e2eaa9d94c78f86716d/2018-11-faktablad-linbaneanlaggningar_slutleverans_med-lankar.pdf
- Uppföljning av tillsynsarbetet 2016
- <https://www.boverket.se/contentassets/97a8a187dfc44c2bb0f5c2df9ceebd8e/uppfoljning-av-tillsynsarbetet-2016.pdf>



Tack!